

Лазерная эпиляция



Ежедневно многие люди сталкиваются с проблемой нежелательных волос. Современная косметология предоставляет множество методик решения этой проблемы. Однако самой эффективной и безопасной является лазерная эпиляция.

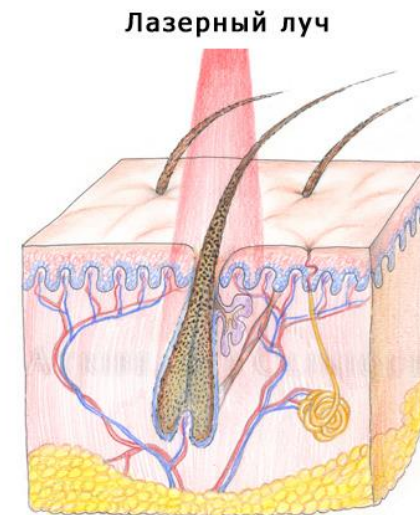
Лазерная эпиляция – это метод радикального удаления волос при помощи лазерного излучения – свет с одной длиной волны, с высокой направленностью и большой плотностью энергии.

Принцип действия

Удаление волос происходит за счет нагрева волосяного фолликула. Лазерный луч проникает на 2-4 мм в дермальный слой и уничтожает не только волосяной фолликул, но и сосочек, который его подпитывает. Это очень эффективная процедура, без повреждения кожных покровов.

Механизм действия

- Клетка мишень – меланин (пигмент волоса), который сосредоточен в стержне и в волосяном фолликуле. Меланин поглощает световые волны (600-800 нм), нагревается и разрушает соседние клетки матрикса (ростковая зона волоса), кровеносные и лимфатические сосуды, питающие волос.
- Спустя несколько недель стержень волоса с «погибшим корнем» выпадает.



Стадии роста волоса

1. Анаген – активная стадия роста волоса.

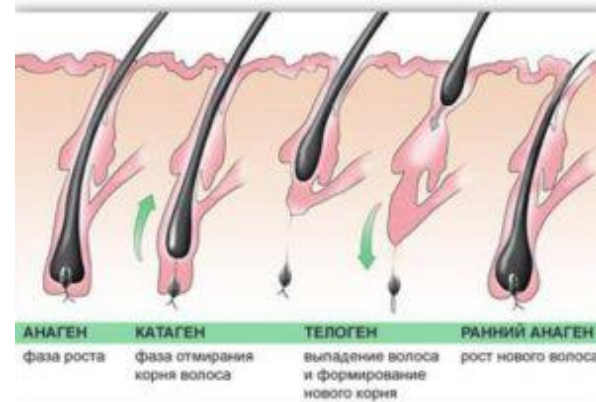
Период интенсивного деления клеток фолликула.

2. Катаген – период обратного развития волоса. Атрофия волосяного сосочка, укорочение фолликула.

3. Телоген – период покоя. Волос самостоятельно выпадает.

Продолжительность фаз роста индивидуальна, зависит от особенностей организма, и места расположения волосяного фолликула.

Жизненный цикл волоса



Типы волос:

- пушковые волосы (покрывают все тело);
- длинные волосы волосистой части головы;
- щетинистые волосы, не связанные с функцией половых желез (ресницы, брови, волосы носовых и ушных ходов);
- щетинистые волосы, связанные с половым созреванием (подмышечные впадины, лобковая зона, зона бороды, усов, область груди и средней линии живота).

Часть волосяных фолликул находятся в спящем состоянии –
80 – 90 %.

И только 10 – 20 % в активном росте.

Фолликул более уязвим для лазерного излучения только в стадии анагена.

Поэтому для максимального эффекта необходим курс процедур.

- Интервал между сеансами – 3 – 6 недель., в зависимости от обрабатываемой зоны и индивидуальных особенностей организма, напрямую влияющих на темпы роста волоса.
- Количество процедур 6 – 10 . Зависит – как от мощности лазерной системы, так и от индивидуальной предрасположенности к росту (генетика, гормональный фон).

ФОТОТИПЫ КОЖИ

Фототипы кожи – степень чувствительности к воздействию ультрафиолетовых лучей.

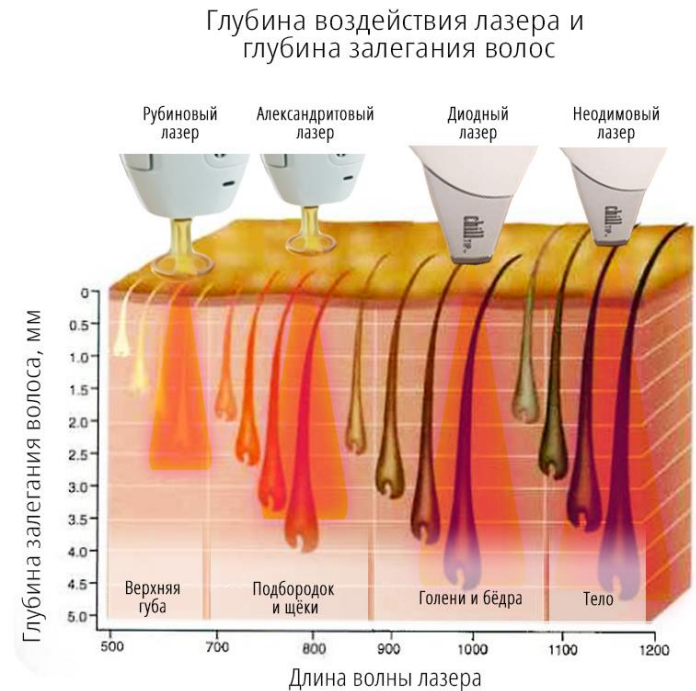
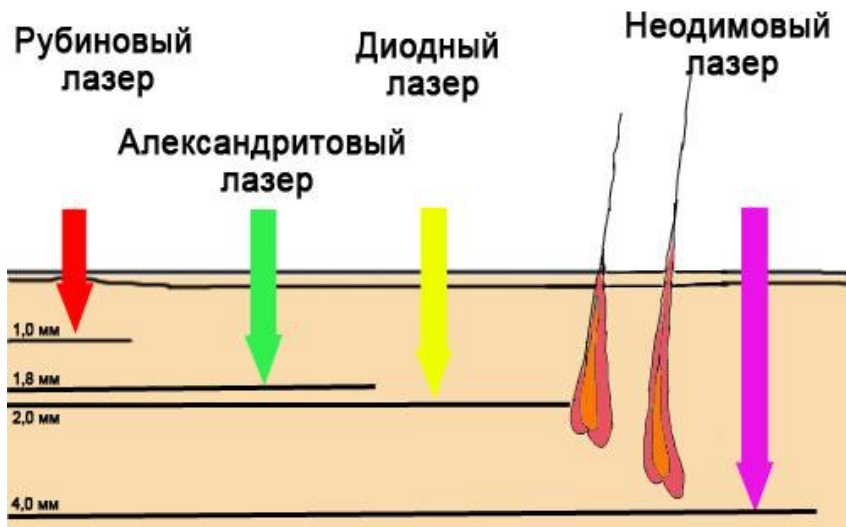
Классификация по Фитцпатрику:

- 1. Кельтский - (тонкая светлая кожа, светлые глаза, светлые или рыжие волосы);
- 2. Светлокожий европейский – (светлая кожа, светлые волосы, глаза голубого, серого или зеленого цвета);
- 3. Среднеевропейский – (смуглая кожа цвета слоновой кости, каштановый цвет волос, глаза светло-карего цвета);
- 4. Средиземноморский – (кожа смуглая, с оливковым оттенком, волосы темно-каштановые, глаза темно-карие);
- 5. Азиатский – (желтый, коричневый цвет кожи, темный цвет волос и глаз);
- 6. Африканский – (темный цвет кожных покровов, черные волосы и глаза).



Виды лазеров

Виды лазеров:	Длина волны	Длительность импульса	Частота импульса	Клетка мишень
Рубиновый	694 нм	3 мс	1 гц	Меланин
Александритовый	725 нм	2,5 мс 10 – 20 мс	5 гц	Меланин
Неодимовый	1064 нм	100 мс	1 гц	Оксигемоглобин
Диодный	800 нм	5 – 30 мс	1 гц	Меланин



Лазерная эпиляция MOVEO

Итальянская компания DEKA представила свою грандиозную новинку – первую в мире высокоскоростную александритовую лазерную систему Motus AX с запатентованной технологией. Динамической эпиляции MOVEO.

Преимущества лазерной эпиляции MOVEO

- Высокая скорость – за 10 – 25 сек. – участок (10x10 см.). Высокая частота импульса – 10 гц;
- Безболезненность – 20 мм насадка сапфирового наконечника. Охлаждение до 150;
- Полная безопасность – нет перегрева тканей, энергия распределяется равномерно;
- Эффективность – результат независимо от цвета и структуры волос, вашего фототипа;
- Индивидуальные параметры – «быстро реагирующий» функционал позволяет делать настройку индивидуальных параметров и переключать волны разной длины;



Подготовка к процедуре лазерной эпиляции

- В течении двух недель активно не загорать.
- Не использовать спиртосодержащих косметических препаратов.
- Сбрить волосы в день процедуры в зоне воздействия.

Постпроцедурный режим

- Не принимать горячую ванную 2- 3 дня;
- Не загорать 10 – 14 дней;
- Не применять пилинги, скрабы в течении 7-ми дней и спиртосодержащие косметические препараты в зоне воздействия.

Противопоказания

1. Абсолютные:

- иммунные и онкологические заболевания;
- сахарный диабет;
- беременность, лактация.

2. Относительные:

- заболевания кожи;
- свежий загар;
- множественные родинки;
- варикозное расширение вен;
- аллергия в стадии обострения;
- обострение соматических заболеваний;
- возраст до полового созревания;
- прием препаратов обладающих фотосенсибилизирующим действием.

Спасибо за внимание!

